

Kohteen tiedot		Käyttäjän tiedot	
Nimi	MALLITALO 1980 luvun esimerkki	Nimi	Erkki Esimerkki
Katuosoite	Hämeenkatu 1	Katuosoite	Hämeenkatu 1 A 1
Postiosoite	00000, Kotikunta	Postiosoite	00000, Kotikunta
Rakennuskunta/maakunta	Helsinki, Uusimaa	Sähköposti	erkki.etalio@gmail.com
		Puhelinnumero	000 1234123

## 1980-luvun talo

Taloissa on betonirunko ja julkisivuissa lämpöeristetyt, pesubetonipintaiset elementit. Jos talossa ei ole vielä tehty merkittäviä korjauksia, niihin on varauduttava lähivuosina. Korjausten suunnitteluvaiheessa taloyhtiössä tehdään tärkeitä päätöksiä, joihin kannattaa osallistua.

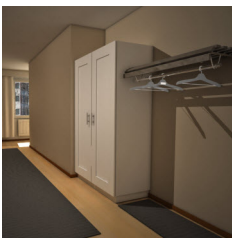

Sinäkin voit toimia terveiden talojen puolesta – seuraa talon kuntoa, ilmoita heti havaitsemistasi ongelmista tai vaurioista ja osallistu yhteiseen päätöksentekoon. Näiltä sivuilta löydät kiinnostavaa tietoa tämän aikakauden rakennuksesta ja sen tyypillisistä ongelmakohdista.



### Sisältö

- Huoneisto / asuintilat
- Rakenenteet
- Talotekniikka
- Yhteiset tilat

## MALLITALO 1980 luvun esimerkki: Rakennuksen osat

	kpl
<b>Huoneisto (asuin-)</b>	<b>5</b>
<b>eteinen</b>	<b>1</b>
	<b>Eteinen</b> Eteisessä on yleensä lattiassa muovi- tai linoleummatto
<b>asuinhuone</b>	<b>1</b>
	<b>Asuinhuone - makuuhuone</b> Tilaan kuuluvat rakenteet ja käyttö. Nukkumiseen tarkoitettu tila
<b>keittiö</b>	<b>1</b>
	<b>Keittiö</b>



kylpy-/pesuhuone

Tilaan kuuluvat rakenteet ja käyttö. Asuntokäytössä oleva keittiö.

1

**Pesuhuone, muovimatto ja -tapetti**

Paikalla rakennettu, kipsi-, tai lujalevy, puu, tai metalliranka.

sauna

1

**Huoneistos sauna**

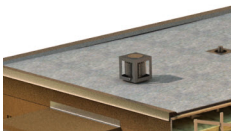
Pesuhuoneen yhteydessä, huoneistoon tehty sauna

**Rakenteet**

14

Vesikatto

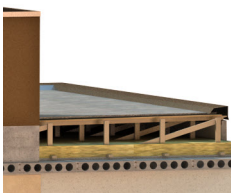
1

**Bitumikermikate**

Tasakatto varustettu sisäpuolisella vedenpoistolla ja puukoolauksella.

Vesikatteen alapuolinen tuuletus

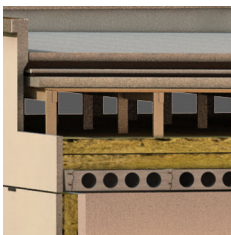
1

**Tolpparunko, ei käyttöullakko**

Yleensä vesikatteen alla ei ole aikaisemmin ollut aluskatetta. Poikkeuksen muodostaa tiilikate, johon on mahdollisesti asennettu bitumikermialuskate.

Yläpohja

1

**Ontelolaattarakenne**

Betonirakenteinen yläpohja. Kantavana rakenteena ovat ontelolaatat, jotka tukeutuvat kantavaan ulko- ja väliseinään.

Väliseinä

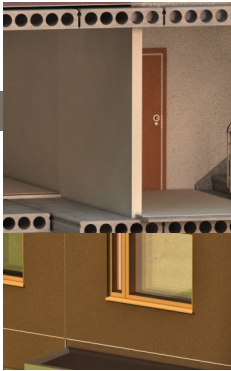
1

**Puu- tai metallirunko, levyverhous**

Tyypillisesti taivutetusta peltielementistä tehty, noin 50 cm:n levyisin kaistoin. Peltielementti, muovipinnoitettu osittain myöhemmin laatoitettu. Levytetty, puu tai metallirankarunko.

## Ikkunat

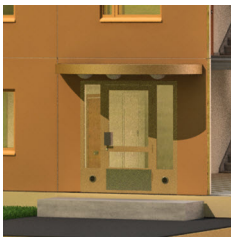
1

**Puuikkuna 3-kertainen**

Puurakenteinen ikkuna, jossa kaikki kolme puitetta avautuvat säänpäin. Ikkunoiden leveydet kasvavat ja on tuuletusikkunoita. Ikkunalasi on jo kiinnitetty puulistan avulla ja ulkolasin alapinnassa on metallilista. 1980-luvun lopulla ulkopuitteiden ulkopinnat ovat metallipintaiset. Ikkuna on yleensä myös korvausilmareitti.

## Ulko-ovet

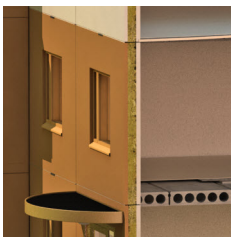
1

**Metallikehysovi, lämpölasit**

Metallirakenteinen kehysovi, lasiaukollinen, lämpölasit.

## Ulkoseinä

1

**Maalattu betonisandwichelementti**

Rakennuksen vaippa, voi olla myös kantava ulkoseinä.

## Parveke

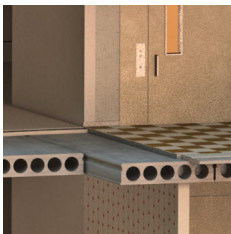
1

**Betonielementtiparveke**

Betonisten pieliseinien varaan kannatettu betonilaatta, kai-teet, betonia, profiilipeltiä, asbestilevyä tai rautalankalasia.

## Välipohja

1

**Ontelolaatta**

Kantavana rakenteena on betoninen ontelolaatta

## Kellarin katto/välipohja

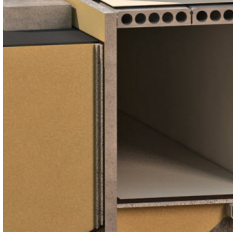
1

**Askeläänieristetty ontelolaatta**

Askeläänieristetty ontelolaatta. Alimman kerroksen kattona. Kerroksessa varastoja ja teknisiä tiloja, väestösuoja.

## Kellarin seinä

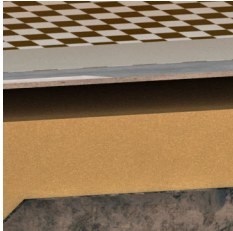
1

**Maalattu betonisandwichelementti**

Ulkopuolella bitumihuopa vedeneristeenä katso perustukset.  
Talo on 1980- luvulta.

**Kellarin lattia tai alapohja**

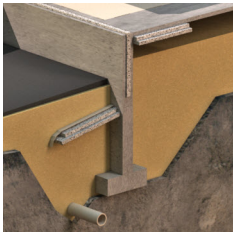
1

**Betonilattia, vinyylilaattapinta**

Lattian alla ei ole lämmöneristystä, kuitenkin lattian alapuolista lämmöneristyskerrosta alettiin hiljalleen käyttämään. Lattialaatta on asbestia sisältävää ja myös laattojen kiinnitysliimoissa on asbestia.

**Sokkeli**

1

**Betonipintainen sandwich sokkelielementti**

Kantavana rakenteena betonisokkeli, jossa lämpöeriste

Havainto:

Korjaus tai toimenpide:

**Rakennuspaikka**

1

**Sisäpuolinen sadevesiviemäröinti**

Rakennuksen ulkopuolisen maanpinnan muotoilut ja siitä aiheutuvat kosteusvauriot ja sadevesijärjestelmät

**Talotekniikka**

5

**Lämmitys**

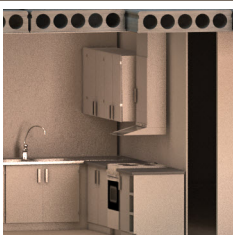
1

**Vesikiertoinen keskuslämmitys**

Vesikiertoinen keskuslämmitys

**Ilmanvaihto**

1

**Koneellinen poistoilma**

Koneellinen poisto, korvausilma ikkunaraoista tai venttiileistä seinässä, ikkunan alla Ikkunan vaihdot tulee suunnitella tarkoin Koneellinen poistoilmanvaihto on rakennuksissa pääosin 1960-2000 vuosiluvuilla. Korvausilmaventtiileitä tulisi olla jokaisessa huoneessa lukuun ottamatta keittiötä. Poistoilmaventtiilit ovat keittiössä, WC-pesuhuoneessa, vaatehuoneissa tai vastaavissa. Poistoilma johdetaan koneellisesti vesikatolle yhden tai useamman puhaltimen avulla. Puhaltimet ovat joko vesikatolla tai ullakolla. Huoneet ovat lievästi alipaineisia ja korvausilman keskittynyt tulo

aiheuttaa huoneessa vedontunteen, jos ikkunaverhoja ei käytetä patterin edessä.

**Viemärit**

1

**Muoviviemärit**

Muoviviemärit putkikanaaleissa ja hormeissa

**Käyttövesi**

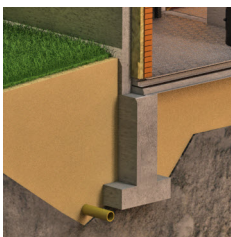
1

**Kupariputki**

Kupariputki

**Salaojat**

1

**Muovisalaoja 1960**

KORTTI ?

**Yhteiset tilat**

4

**Käytävä**

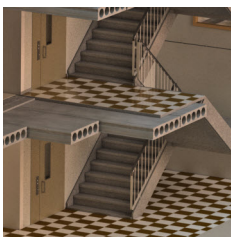
1

**Käytävä Betonielementtirakenteinen**

Yhteisten tilojen käytävä. Tilaan kuuluvat rakenteet ja käyttö. Hissikuilu.

**Porras**

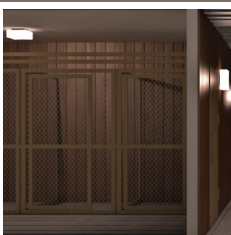
1

**Porras**

Seinät ovat maalattua betonia ja askelmat sekä lepotasot on päällystetty muovilaatoilla.

**Kellari**

1

**Kellari maan tasossa**

Jäähdytetty kellari, asukasvarastot ja väestönsuoja

**Tekninen tila / ”pannuhuone”**

1



**Yhtiön tekninen tila**

Lämmönjako, vesi- ja viemäriiitännät